

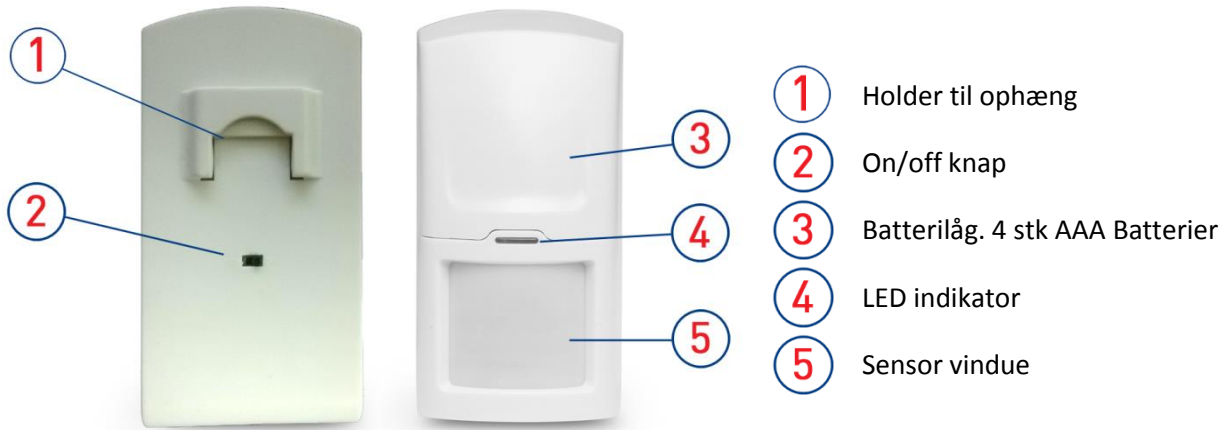
HOME[®]
SECURE 433MHz

Trådløs Bevægelsessensor



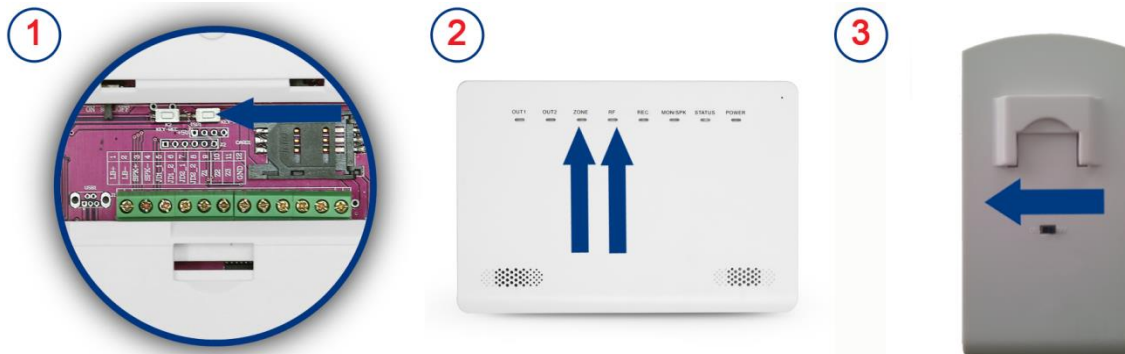
Introduktion

Trådløs infrarød bevægelsessensor. Udløser alarmen så snart den opfanger bevægelse foran sig.



Registrer Sensoren

Før sensoren kan udløse alarm, skal den kodes til alarmpanelet. Følg nedenstående vejledning:



- 1 Tryk to gange på RF knappen. Alarmpanelet giver et kort bip ved første tryk og derefter et langt bip ved andet tryk.
- 2 Både RF og ZONE LED lyser rødt. Alarmpanelet er nu klar til at kode trådløse sensorer.
- 3 PIR Sensor: Sæt ON/OFF på ON (Sæt den på OFF igen efter den er kodet).
Alarmpanelet bipper en enkelt gang, når den registrerer kodningen. Hvis sensoren allerede er kodet, bipper alarmpanelet fire gange hurtigt. Kod alle sensorer efter hinanden.



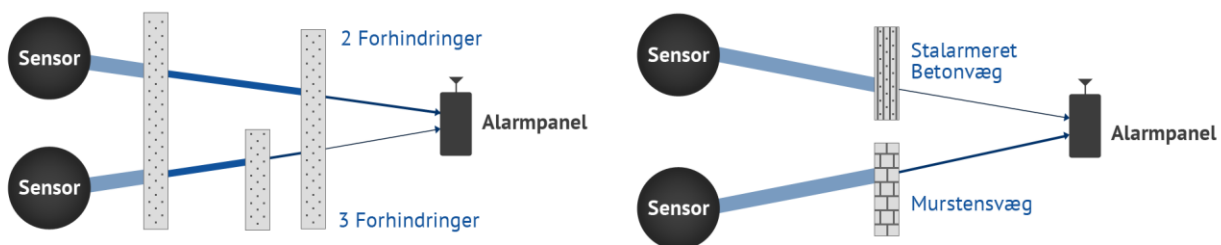
Noter rækkefølgen sensorerne bliver kodet i. Den første er nr. 1, den næste nr. 2 osv. Brug evt. post it notes med et nummer på hver sensor. Du skal bruge disse numre, når du skal lave indstillinger på hver sensor.

Afslut kodningen ved at trykke een gang mere på RF knappen. Alarmpanelet giver et langt bip og RF samt ZONE LED slukker. Hvis du senere skal kode flere sensorer til, skal der blot trykkes to gange på RF knappen, så både RF og ZONE LED lyser rødt.

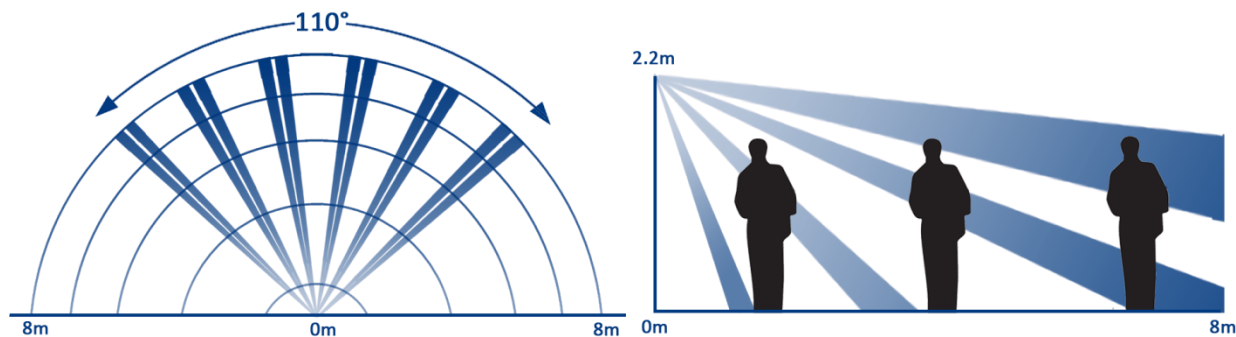
Installer Sensoren

3

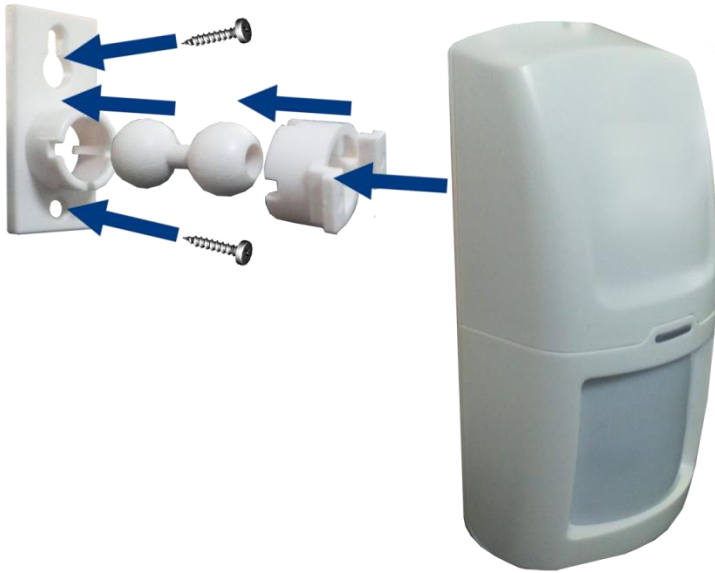
Inden sensoren installeres permanent er det vigtigt, at du sikrer dig, at signalet kan nå alarmpanelet problemfrit. Test sensoren inden du hænger den op, så du ved, at den kan operere problemfrit.



Bevægelsessensoren registrerer bevægelse 55° til hver side og 60° vertikalt.



Installer bevægelsessensoren som vist nedenfor:

**Vigtigt!**

Bevægelsessensoren må ikke sidde, så den bliver udsat for direkte sollys eller i nærheden af varmekilder.. Det kan forårsage falske alarmer. Ligeledes kan den registrere bevægelse udenfor et vindue, hvis den peger imod et vindue.

Det anbefales at montere bevægelsessensoren i et hjørne, hvor den peger væk fra vinduer, i 1,8-2,2 meters højde.



Ved lavt batteri lyser LED indikatoren konstant rødt. Skift batteri i tide!

Indstil Registreringsinterval

For at spare batteri kan du indstille bevægelsessensoren til at gå i dvale, hver gang den har registreret bevægelse. Dvalen kan indstilles til 5 sekunder, 50 sekunder eller 5 minutter.



1 Fjern batteridækslet og tag evt. batterier ud.

2 Skru de to skruer i toppen ud.

3 Fjern sensorens bagside.

4 Øverst til højre på printpladen finder du en jumper, som sidder på to af fire pinde. Sæt den yderst til venstre for et registreringsinterval på 5 sekunder.

5 Sæt jumperen i midten for et registreringsinterval på 50 sekunder.

6 Sæt jumperen på de to pinde til højre for et registreringsinterval på 300 sekunder.

Specifikationer

Sendedistance	80 meter uden forhindringer 10-15 med
Sendefrekvens	433MHz
Arbejdsspænding	DC6V
Batteri	4 x AAA Batterier
Batterilevetid	6-9 måneder
Arbejdstemperatur	+5 - +45°C
Fugtighed	≤95%
Dimensioner	(base): H: 112mm B: 68mm D: 38mm