

HOME[®] SECURE 433MHz

Trådløs Bevægelsessensor
med Dyreimmunitet (20kg)



1

Introduktion

Har du husdyr under 20kg kan du med fordel benytte denne bevægelsessensor, som ignorerer bevægelse af legemer under 20kg. Du kan altså have dit alarmsystem aktiveret uden problemer, når du er ude, selvom hunden går rundt derhjemme.

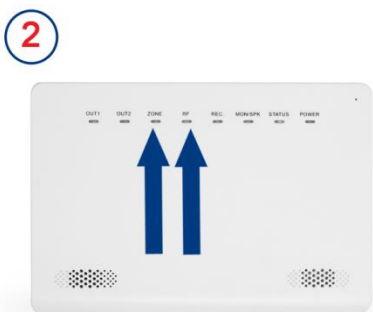
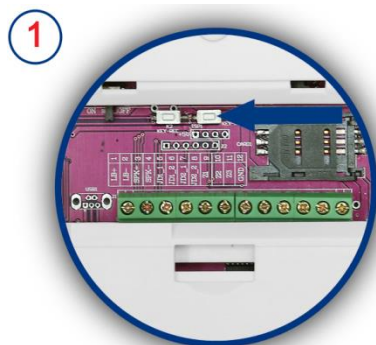


- 1 ON/OFF knap
- 2 [CODE] knap. Bruges til at kode sensoren til alarmpanelet.
- 3 Sensorvindue.
- 4 LED indikator. Blinker, når der sendes signal til alarmpanelet (ved bevægelse og kodning).
Lyser konstant ved lavt batteri.

2

Registrer Sensoren

Det er nødvendigt at kode bevægelsessensoren til alarmpanelet, før den kan udløse alarm. Dette gør du ved at sætte alarmpanelet i kodetilstand og derefter sende et signal fra sensoren til alarmpanelet. Følg vejledningen nedenfor.



- 1 Tryk to gange på RF knappen. Alarmpanelet giver et kort bip ved første tryk og derefter et langt bip ved andet tryk.

2

RF LED begynder at lyse rødt.
Nu kan du begynde at kode fjernbetjeninger.

3

Kod bevægelsessensoren ved at trykke på [CODE] knappen ovenpå den. Alarmpanelet bipper en enkelt gang. Hvis røg sensoren allerede er kodet, bipper alarmpanelet fire gange hurtigt.

Alarmpanelet bipper en enkelt gang, når den registrerer kodningen. Hvis sensoren allerede er kodet, bipper alarmpanelet fire gange hurtigt. Kod alle sensorer efter hinanden.



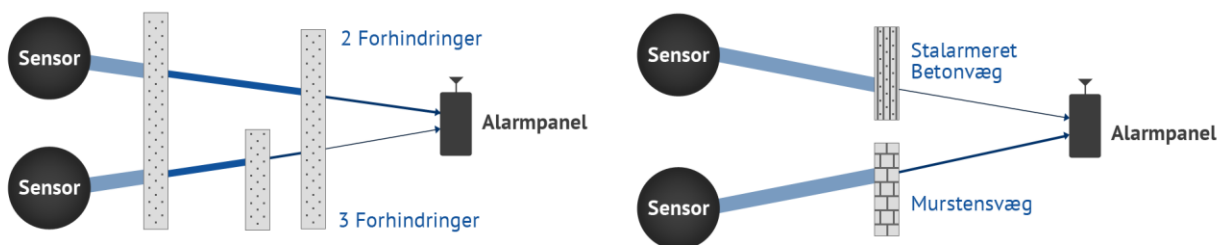
Noter rækkefølgen sensorerne bliver kodet i. Den første er nr. 1, den næste nr. 2 osv. Brug evt. post it notes med et nummer på hver sensor. Du skal bruge disse numre, når du skal lave indstillinger på hver sensor.

Afslut kodningen ved at trykke een gang mere på RF knappen. Alarmpanelet giver et langt bip og RF samt ZONE LED slukker. Hvis du senere skal kode flere sensorer til, skal der blot trykkes to gange på RF knappen, så både RF og ZONE LED lyser rødt.

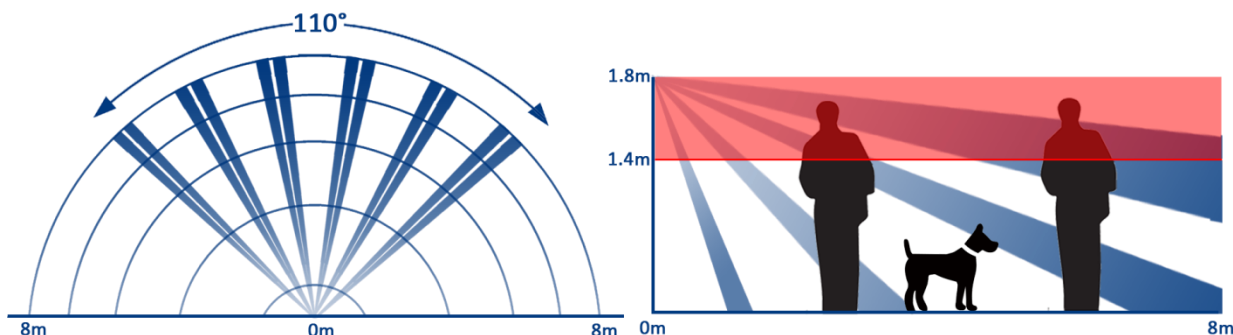
3

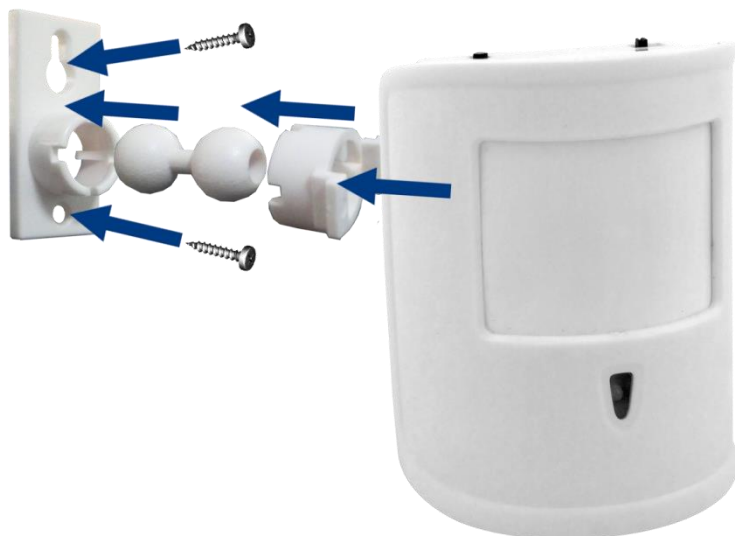
Installation

Inden sensoren installeres permanent er det vigtigt, at du sikrer dig, at signalet kan nå alarmpanelet problemfrit. Test sensoren inden du hænger den op, så du ved, at den kan operere problemfrit.



Installér sensoren i 1,8 meters højde pegende lige ud i rummet. Sensoren er kun immun overfor kældedyr op til 1,4 meters højde. Over 1,4 meter vil alle bevægelser udløse alarm. Hvis du har kat, skal du derfor være varsom med at pege sensoren i en retning, hvor katten har mulighed for at hoppe op i over 1,4 meters højde.

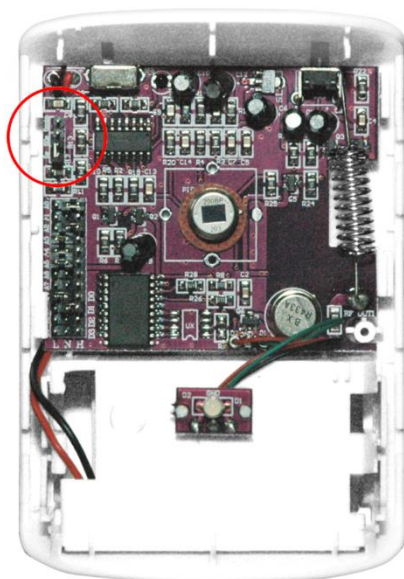


**Vigtigt!**

Bevægelsessensoren må ikke sidde, så den bliver udsat for direkte sollys eller i nærheden af varmekilder.. Det kan forårsage falske alarmer. Ligeledes kan den registrere bevægelse udenfor et vindue, hvis den peger imod et vindue.

Det anbefales at montere bevægelsessensoren i et hjørne, hvor den peger væk fra vinduer, i 1,8-2,2 meters højde.

Indstillinger

4

For at spare batteri kan du indstille bevægelsessensoren til at gå i dvale, hver gang den har registreret bevægelse. Dvalen kan indstilles til 5 sekunder, 50 sekunder eller 5 minutter.

Åben sensoren ved at fjerne frontstykket. Det er nødvendigt at bruge en skruetrækker, da fronstykket kan være stramt.

Øverst til venstre på printpladen (se billede) finder du en jumper, som sidder på to af fire pinde.

Sæt jumperen på de to nederste for en dvale på 5 sekunder. Sæt den på de to midterste for 50 sekunder eller de to øverste for 5 minutter. Jo længere tid, jo mere batteri vil du spare.

Specifikationer

Sendedistance	80 meter uden forhindringer 10-15 med
Sendefrekvens	433MHz
Batteri	9V
Batterilevetid	9-12 måneder
Arbejdstemperatur	5 - 40°C
Fugtighed	≤90%
Dimensioner	H: 96mm B: 75mm D: 42mm